



PINCES À LEVIER

POUR ÉCROUS À SERTIR

MODE D'EMPLOI

E-410NV



DESIGNED IN FRANCE BY

Scell-it®



min.

M4



max.

M10

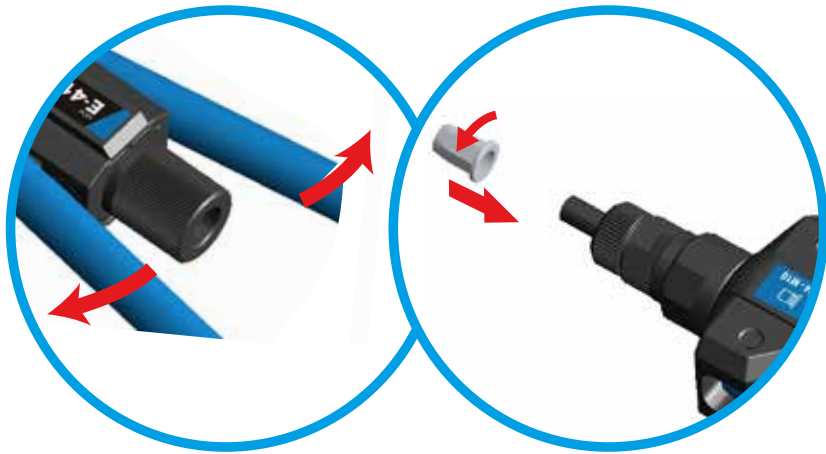


CARACTÉRISTIQUES ET DIMENSIONS DE LA PINCE

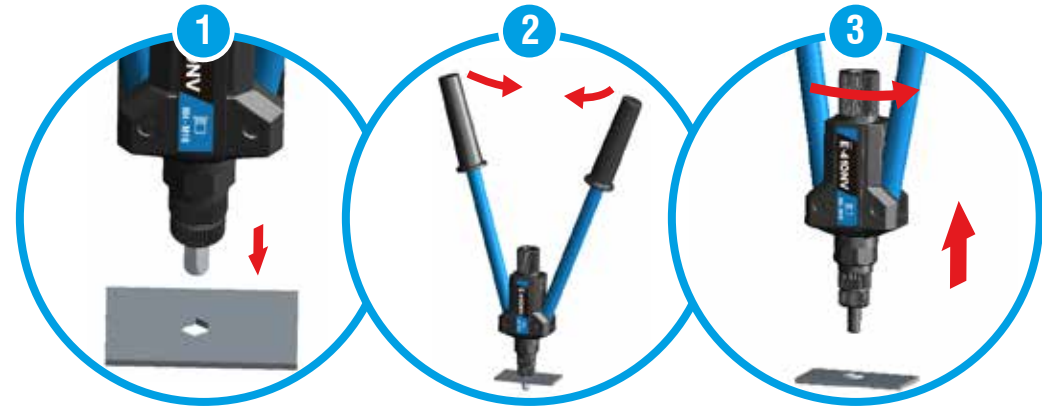
Capacité : M4 à M10
 Longueur : 485 mm
 Poids : 2.0 kg
 Leviers : Tubes acier
 Matière poignées : Plastique ABS



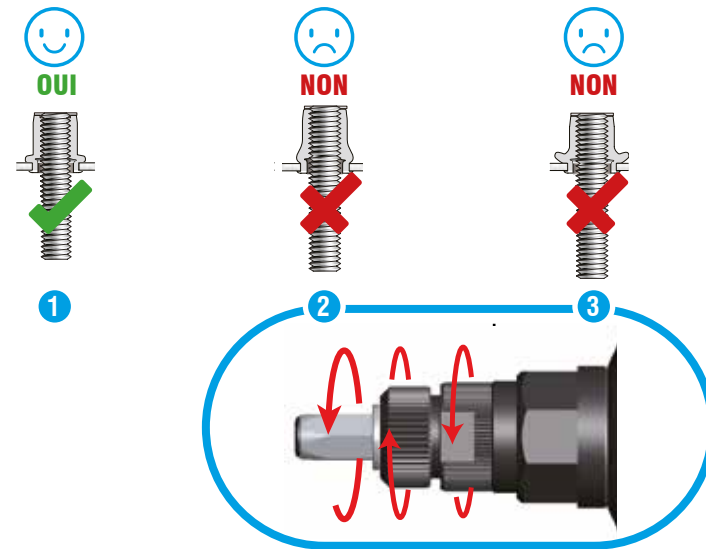
RÉGLAGE



UTILISATION



SERTISSAGE



- 1 Conforme
- 2 Partiel donc non-conforme
- 3 Sertissage excessif et non-conforme avec risque d'endommager le filetage intérieur de l'écrou et/ou le filetage du tirant.

REPLACEMENT DES TIRANTS

1. DÉVISSER L'ENCLUME ET LE CONTRE-ÉCROU



2. RETRAIT DU TIRANT



3. REMPLACER LE TIRANT



4. VISSER L'ENCLUME ET LE CONTRE-ÉCROU



Les dimensions enclume / tirant doivent être identiques