

# CHEVILLE AUTOPERÇEUSE POUR FIXATION LÉGÈRE

# KRONO ZAMAK



VIS TÊTE FRAISÉE  
**KRONO-SF**

VIS TÊTE RONDE  
**KRONO-SR**

PATTE À VIS  
M7X150  
**KRONO-SP**

VERSION COURTE  
SANS VIS  
**KRONO-XS**



ref : KRONO-SR-KIT

## CARACTÉRISTIQUES

**Matière :** Zamak

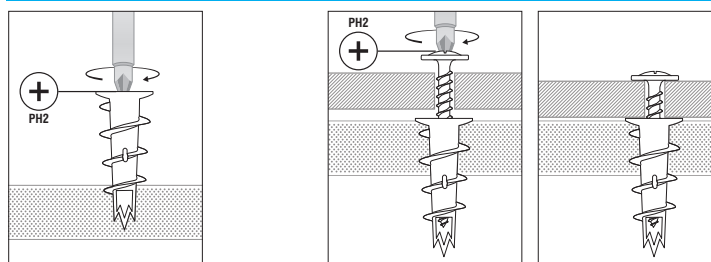
**Avantages :**

- Pose rapide sans perçage préalable
- Matériau zamak très résistant à la chaleur
- Pose sur plaques de plâtre simple peau BA10, BA13 et BA15.

## APPLICATIONS

- Chauffage
- Ventilation et air conditionné
- Matériel et accessoires électriques
- Matériel et accessoires de plomberie
- Éclairage mural
- TV
- Étagères
- Décoration

## MISE EN ŒUVRE



Visser lentement la cheville Krono dans la plaque de plâtre avec un tournevis PH2

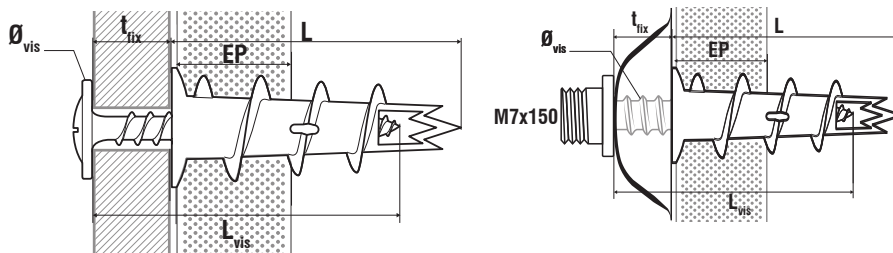
Visser la vis au centre de la cheville à travers l'objet à fixer

## CHARGES ADMISSIBLES

Valeurs indicatives et non contractuelles, coeff de sécurité = 4

Matériaux	Charges	
	Traction	Cisaillement
	daN	daN
Plaque de plâtre 13mm	10	10

## DIMENSIONS



\* Patte à vis longueur 30 : pour utilisation sans rosace ou avec rosace plate (Krono-SP30)  
\* patte à vis longueur 50 : pour utilisation avec rosace > 9 mm (Krono-SP50)

L	t <sub>fix</sub> maxi	Ø <sub>vis</sub> x L <sub>vis</sub>	EP min-max	RÉFÉRENCES				
Longueur cheville mm	Épaisseur à fixer mm	Diamètre vis mm	Longueur vis (min) mm	Épaisseur cloison mm	Sans vis	Vis tête fraisée	Vis tête ronde	Patte à vis M7x150
31	15	4,5 x 35	10-20		<b>KRONO-SV</b>	<b>KRONO-SF</b>	<b>KRONO-SR</b>	-
31	10	4,5 x 30	10-20		-	-	-	<b>KRONO-SP30</b>
31	30	4,5 x 50	10-20		-	-	-	<b>KRONO-SP50</b>
26	5	-	10-20		<b>KRONO-XS</b>	-	-	-