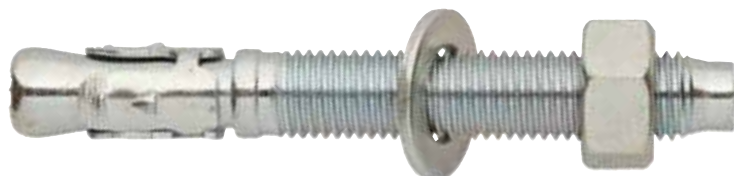


GOUJON D'ANCRAGE

BZ



MATÉRIAUX

BÉTON NON FISSURE

PIERRE



CARACTÉRISTIQUES

Matière: Acier électrozingué
(Disponible en acier inox A4)

- Avantages:**
- Pose simple et rapide à travers l'objet à fixer
 - Ecrou et rondelle prémontés
 - Distance au bord, entraxe et épaisseur minimum du support faible
 - Profondeur d'ancrage réduit

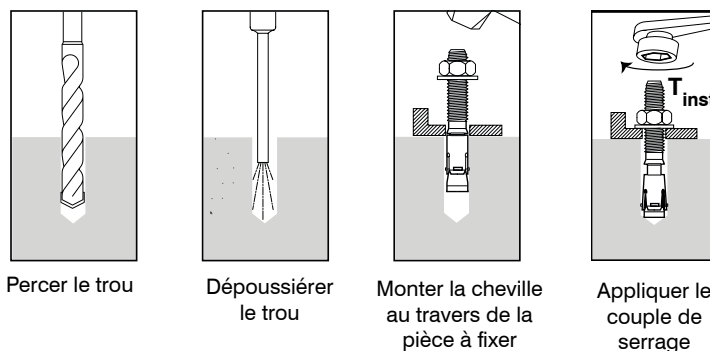
EXEMPLES D'APPLICATIONS

- Fixations de profils métalliques: garde-corps, poutres métalliques, équerres de bardage, sabots de charpente, consoles, chemins de câbles...
- Portes et portails industriels
- Supportage industriel

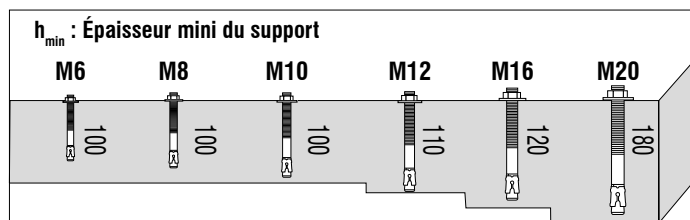
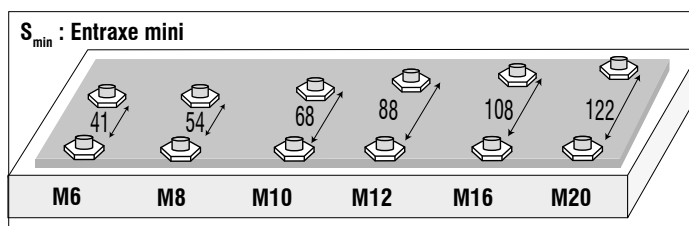
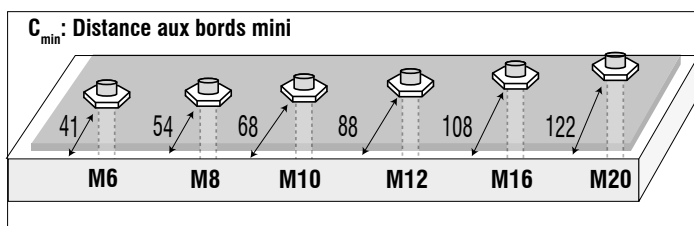
MISE EN ŒUVRE

Principe de pose:
Lors de l'application du **couple de serrage (T_{inst})** sur l'**écrou** (avec clef ou boulonneuse), le cône remonte dans la **baguette d'expansion**, ce qui provoque une ouverture des **segments** qui viennent se plaquer contre les parois de la cavité. Cela entraîne une adhérence par frottement dans le matériau support.

Instructions de pose :



DONNÉES DE MISE EN ŒUVRE

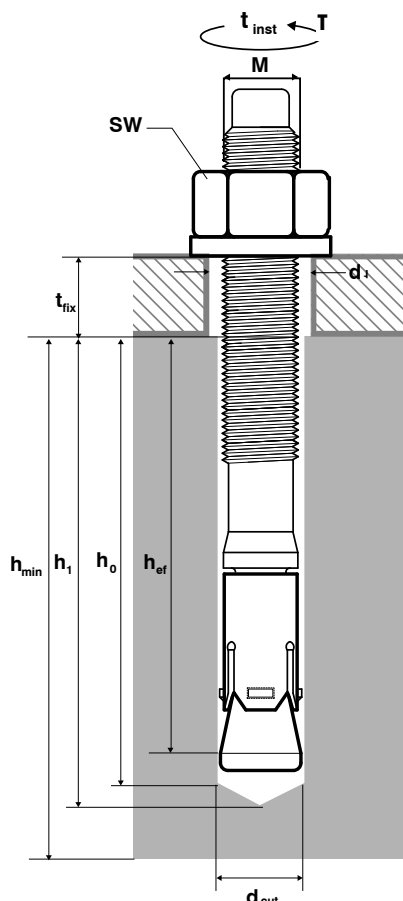


DIMENSIONS

Ø	L	t _{fix}	h _{ef}	L _f	Référence
M6	45	5	30	13.5	BZ-06X45
	55	15	30	21.5	BZ-06X55
	85	45	30	51.5	BZ-06X85
M8	50	2	40	16.5	BZ-08X50
	65	15	40	31.5	BZ-08X65
	70	20	40	36.5	BZ-08X70
	80	30	40	46.5	BZ-08X80
	95	45	40	61.5	BZ-08X95
	100	50	40	66.5	BZ-08X100
	105	55	40	71.5	BZ-08X105
	115	65	40	81.5	BZ-08X115
	130	80	40	96.5	BZ-08X130
M10	65	5	50	27	BZ-10X65
	80	20	50	42	BZ-10X80
	95	35	50	57	BZ-10X95
	110	50	50	72	BZ-10X110
	120	60	50	82	BZ-10X120
	150	90	50	100	BZ-10X150
M12	80	2	65	39	BZ-12X80
	100	20	65	51	BZ-12X100
	120	40	65	71	BZ-12X120
	125	45	65	76	BZ-12X125
	135	55	65	86	BZ-12X135
	180	100	65	100	BZ-12X180
	220	140	65	100	BZ-12X220
	240	160	65	100	BZ-12X240
M16	105	10	75	43	BZ-16X105
	115	20	75	53	BZ-16X115
	125	30	75	63	BZ-16X125
	140	45	75	78	BZ-16X140
	180	85	75	100	BZ-16X185
	200	105	75	100	BZ-16X200
M20	130	15	90	65	BZ-20X130
	160	45	90	95	BZ-20X160
	215	100	90	100	BZ-20X215

Données de mises en œuvre

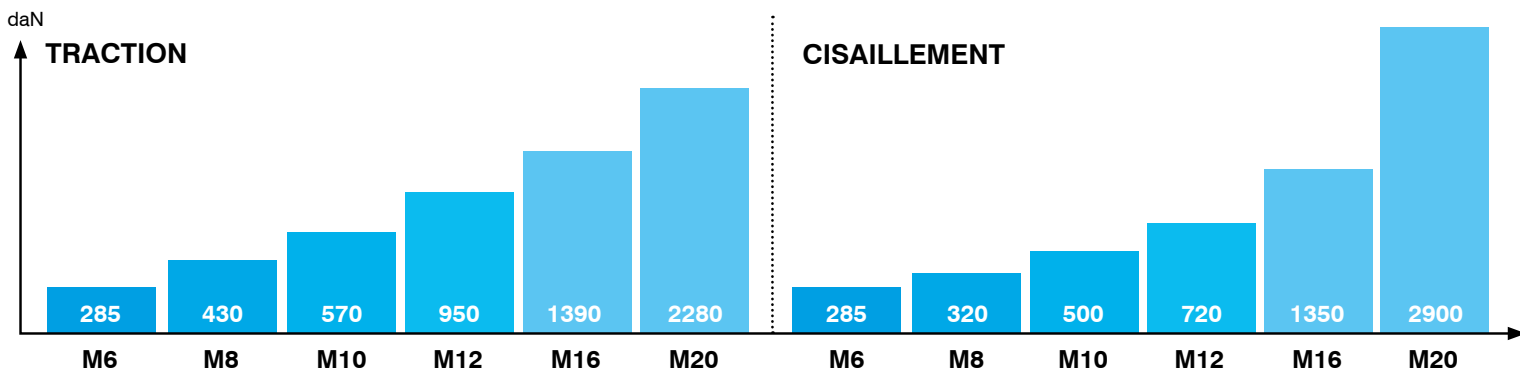
		M6	M8	M10	M12	M16	M20
Profondeur d'ancrage	h _{ef}	30	40	50	65	75	90
Ø perçage	d _{cut}	6	8	10	12	16	20
Profondeur mini de perçage	h ₁	50	55	65	80	90	135
Ø maxi de perçage dans pièce à fixer	d ₁	7	9	12	14	18	22
Ouverture de clef	Sw	10	13	17	19	24	30
Couple de serrage	T _{inst}	8	15	25	40	80	200



Ø: diamètre du filetage
 L: longueur totale
 t_{fix}: épaisseur maxi de la pièce à fixer
 L_f: longueur du filetage
 h_{ef}: profondeur effective d'ancrage

CHARGES DE SERVICE

Les charges publiées sont calculées à partir des valeurs caractéristiques données dans les ETA sur lesquels des coefficients partiels de sécurité issus de l'ETAG001 ainsi qu'un coefficient partiel d'action $\gamma_f = 1,4$ sont appliqués. Les valeurs sont données pour des profondeurs d'ancrage standard, pour du béton non fissuré C20/25.



Pour les caractéristiques exactes de résistances et de pose, il convient de respecter toutes les exigences mentionnées dans l'agrément technique européen ETA 11/0124 ainsi que sur la notice de pose.