

**DIN 1479**

**Désignation :**

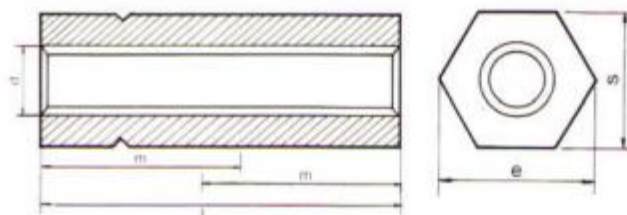
un écrou (cage) de tension, avec filets gauche et droite, de  $\varnothing$  12 mm, filet métrique normal = DIN 1479 M12.

d	M6	M8	M10	M12	M16	M20	M24	M30
d1	—	—	—	—	—	21	26	32
L	30	35	45	55	75	95	115	125
m	22,5	25	33	40	55	24	29	36
s	10	13	17	19	24	30	36	46
e	11,05	14,38	18,90	21,10	26,75	33,53	39,98	51,28
Longueur de réglage mm	15	15	21	25	35	47	57	53

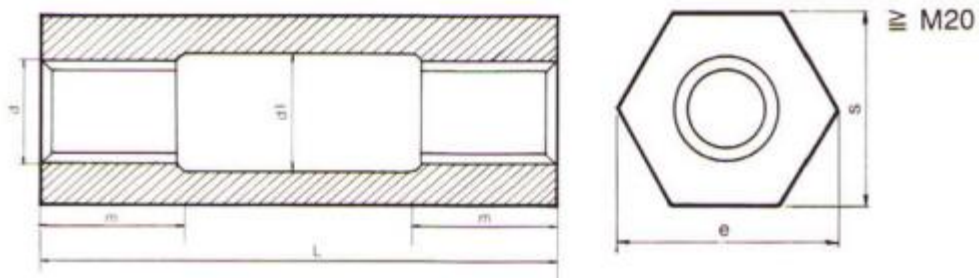
\* Hors barre hexagonale.

**Exécution :**

m suivant DIN 267/2



Jusque M16



≧ M20